

*Programme*



*scientifique*



**Célébrons ensemble nos 90 ans !**



**LES VENDREDI 11 ET  
SAMEDI 12 AVRIL 2025  
À BORDEAUX**

**Conférences, ateliers, débats, soirée de gala**



**HÔTEL MERCURE CHÂTEAU CHARTRONS  
81 Cr Saint-Louis, 33300 Bordeaux**

*En partenariat avec Formations Femmes Chirurgiens-Dentistes*





## ORGANISATION DU CONGRÈS ANNIVERSAIRE

05 63 47 16 61

Site Internet

[www.sfcd.fr/](http://www.sfcd.fr/)

[sfcdinfo@sfcd.fr](mailto:sfcdinfo@sfcd.fr)

## SOMMAIRE

- Les comités ..... p.2
- Informations pratiques ..... p.3
- Programme scientifique ..... p.4-7
  - Les intervenants ..... p.5
  - Temps forts du congrès ..... p.6
  - Ateliers pratiques ..... p.7
  - Conférences ..... p.8
- Nos partenaires ..... p.9
- Remerciements ..... p.10
- Devenez adhérents SFCD ..... p.11-12



## SECRÉTARIAT DU SFCD

5, rue Elie Barthe  
81 000 Albi, France

05 63 47 16 61

Site Internet

[www.sfcd.fr](http://www.sfcd.fr/)

[sfcdinfo@sfcd.fr](mailto:sfcdinfo@sfcd.fr)

## ADHÉSION SFCD 2025

### Besoin de renouveler votre adhésion ?

- Un bulletin d'inscription est  
disponible en pages 11 et 12  
de ce programme.

- Un stand d'information et d'adhésion  
sera présent au congrès  
dans l'espace partenaires.

Les

# COMITÉS

## BUREAU DU SFCD

- Dr Nathalie Delphin (Présidente)
- Dr Marie-Christine Barbotin (Vice-Présidente)
- Dr Marion Lagunes (Vice-Présidente)
- Dr Nathalie Richard (Secrétaire Générale)
- Dr Cécile Dancourt (Secrétaire Générale Adjointe)
- Dr Magali Fau (Trésorière)
- Dr Claire Mestre (Rédactrice en Chef Adjointe de la revue IFCD)

## COMITÉ D'ORGANISATION DU CONGRÈS

- Dr Nathalie Delphin
- Dr Magali Fau
- Dr Marianne Franchi
- Dr Constance Gan
- Dr Marion Lagunes
- Dr Linda Martin
- Dr Marion Petelot
- Dr Nathalie Richard
- Dr Anne-Marie Soum

## COMITÉ SCIENTIFIQUE

- Dr Clémence Bertrand
- Dr Marianne Franchi
- Dr Constance Gan
- Dr Marion Lagunes
- Dr Marion Petelot
- Dr Nicole Vinot

## COMITÉ TECHNIQUE

- Aurélie Albac
- Fattouma Maarouf
- Lemya Nadia
- Sylvie Ratier

# INFORMATIONS

## pratiques

### LIEU ET DATES

# BORDEAUX.2025

## Du 11 au 12 avril

### Hôtel Mercure Château Chartrons

### FORMAT DU CONGRÈS

Le congrès anniversaire aura lieu en présentiel à Bordeaux à l'hôtel Mercure Château Chartrons.

La soirée de gala aura lieu à la salle de spectacle l'Alcazar.

### ACCÉDER AU CONGRÈS

#### Transports en commun

##### En tram :

La ligne C s'arrête à proximité de l'Hôtel - arrêt "Émile Counord" (+9min de marche)

##### En train :

De la gare SNCF, prendre la ligne C en tramway à l'arrêt "Belcier" direction "Bordeaux Parc des Expositions" - arrêt "Émile Counord" (+9min de marche)

##### En bus :

Les lignes de bus 31 et 5 sont disponibles. Arrêt "Gaussen".

#### Voiture

**De Toulouse**, prendre l'autoroute A62 puis A63 et continuer vers la sortie 21 "Bordeaux centre"

**De Paris**, prendre l'autoroute A10 puis A63 et continuer vers la sortie 4 "Bordeaux Centre"

#### Avion

**Prendre le tram Ligne A** depuis l'aéroport "Bordeaux Mérignac" direction "Floirac Dravemont" jusqu'à l'arrêt "Palais de Justice".  
**Puis prendre le bus 5** à "Palais de Justice" direction "Bassins à flot" jusqu'à l'arrêt "Gaussen".

### HÉBERGEMENTS

L'hôtel Mercure Château Chartrons est l'hôtel officiel pour le congrès anniversaire du Syndicat des Femmes Chirurgiens-Dentistes du 11 au 12 avril 2025 à Bordeaux.

En tant qu'hôtel officiel, il vous propose :

- un tarif préférentiel pour votre séjour à Bordeaux
- Une assistance avant, pendant et après l'événement

Pour votre réservation, vous devrez joindre la réception de l'hôtel directement par mail : [H1810-RE@ACCOR.COM](mailto:H1810-RE@ACCOR.COM) en joignant votre bon de réservation dûment rempli. Ce bon de réservation vous sera communiqué une fois votre achat effectué sur le site de l'événement Weezevent.  
Numéro de téléphone : 05 56 43 15 00

### INSCRIPTIONS

Retrouvez tous les tarifs sur notre site Internet :  
[www.sfcd.fr](http://www.sfcd.fr)

### RÉSEAUX SOCIAUX

Retrouvez-nous sur LinkedIn, Facebook et Instagram.

Aimez, partagez et faites vivre nos 90 ans !

#SFCDcongres  
#SFCD90ans  
#SFCD2025



**PROGRAMME  
SCIENTIFIQUE**



### DR SARAH ATTAL

- Pratique exclusive en endodontie
- Présidente Fondatrice de l'Institut Endosophie. Institut privé de l'enseignement de l'endodontie
- Co-directrice, responsable de l'enseignement clinique et en charge des revues de littératures d'endodontie



### DR MARIE-PIERRE CARAT SARRACANIE

- Dentisterie pédiatrique exclusive en libéral (Bordeaux)
- Spécialiste MBD odontologie pédiatrique
- Ancienne assistante hospitalo-universitaire en odontologie pédiatrique
- DIU d'hypnose médicale et thérapeutique, faculté de médecine (Bordeaux)



### DR NATHALIE DELPHIN

- Chirurgien-dentiste
- Présidente nationale du SFCD
- Vice-Présidente de l'URPS CD-NA
- Secrétaire Générale Adjointe du CNFF
- Health Advisor au ICW-CIF



### DR LAURENT ELBEZE

- Exercice libéral en cabinet privé
- Ancien assistant hospitalo-universitaire
- Président de Stu'Dent Formation



### DR NATHALIE FERRAND

- Conseillère municipale
- Membre du Réseau Environnement Santé (RES)



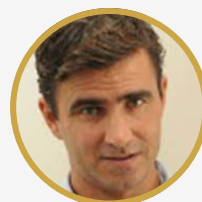
### DR LINDA MARTIN

- Exercice libéral, cabinet privé à Paimpol
- Diplômée de la faculté d'Odontologie de Rennes en 2009
- Diplôme Universitaire en Odontologie Esthétique et Numérique de la faculté de Brest



### DR MARION PETELOT

- Chirurgien-dentiste
- Présidente du GSSOS
- Membre du comité pédagogique FFCD



### DR PATRICK ROUAS

- Maître de Conférences des Universités, Odontologie pédiatrique, Bordeaux
- Praticien Hospitalier, Odontologie pédiatrique
- Chercheur permanent
- Président de la SFOP

# TEMPS FORTS DU CONGRÈS

## VENDREDI 11 AVRIL

### OUVERTURE DU CONGRÈS | 9H par le Dr Nathalie Delphin

*Présidente nationale du SFCD*

### Ateliers au choix | 9h30-11h

- TP, le composite injecté
- Trucs et astuces écoresponsabilité
- L'hypnose conversationnelle
- MIH, du diagnostic à la prise en charge

### PAUSE | 11H-11H30

### TABLE RONDE | 11H30-13H

Thème à venir

Intervenants : à venir

### REPAS | 13H-14H

### ATELIER BIEN-ÊTRE | 14H-14H30

### Ateliers au choix | 14h30-16h

- TP, le composite injecté
- Trucs et astuces écoresponsabilité
- L'hypnose conversationnelle
- MIH, du diagnostic à la prise en charge

### PAUSE | 16H-16H30

### CONFÉRENCE | 16H30-18H

par le Dr Patrick Rouas

15 points clés pour prendre en charge le MIH en omnipratique

### SOIRÉE DE GALA DU SFCD À partir de 20h

Salle de spectacle l'Alcazar  
170 Cr du Médoc, 33300 Bordeaux

*Sur réservation uniquement  
Merci de vous présenter muni de votre billet*

## SAMEDI 12 AVRIL

### Ateliers au choix | 9h-10h30

- TP, le composite injecté
- Trucs et astuces écoresponsabilité
- L'hypnose conversationnelle
- Les praticiens ont la parole

### PAUSE | 10H30-11H

### CONFÉRENCE | 11H-12H30

Animée par le Dr Sarah Attal

LA BIODENTINE :  
Quelles causes je traite ?  
Comment je traite ?

### ASSEMBLÉE GÉNÉRALE DU SFCD | 12H30-13H30

*Réservée uniquement aux adhérents*

### REPAS DE CLÔTURE | 14H

## ATELIERS PRATIQUES

### VENDREDI 11 ET SAMEDI 12 AVRIL

Ces ateliers sont au choix du participant durant les 2 jours de congrès. Les inscriptions aux ateliers s'effectuent sur la billetterie Weezevent lors de votre réservation. Ce pass vous permet aussi d'accéder aux conférences, table-rondes et à la soirée de gala du vendredi soir. Attention, chaque session d'atelier est limitée à 30 places (excepté le TP, qui est limité à 16 places).

### Travaux pratiques sur le composite injecté

Vendredi 11 avril, 9h30-11h ou 14h30-16h ou Samedi 11 avril, 9h-10h30

*Intervenante : Dr Linda Martin*

Les composites font partie du quotidien du praticien. Nous les maîtrisons dans les actes de restauration et de stratification directe. Pendant cette formation nous allons découvrir une autre manière d'utiliser une nouvelle forme de composite fluide apparu depuis quelques années, le composite injectable. Nous apprendrons ses caractéristiques et pourquoi il devient le composite de choix pour une technique de composite injecté dans une gouttière selon un projet prothétique.

Objectif : Améliorer ses connaissances dans les nouveautés et les évolutions du composite injectable

### L'hypnose conversationnelle

Vendredi 11 avril, 9h30-11h ou 14h30-16h ou Samedi 11 avril, 9h-10h30

*Intervenant : Dr Marie-Pierre Carat-Sarracanie*

L'hypnose conversationnelle est une technique légère, qui, présentée sous forme de jeu, permet d'améliorer facilement la coopération de l'enfant.

Cependant, il s'avère intéressant de pouvoir étudier l'utilisation de ces techniques en fonction de l'âge de développement psychomoteur de l'enfant, car il n'est pas possible de parler de la même façon à des enfants d'âges différents.

Le praticien doit s'adapter à son patient et non l'inverse !

### Trucs et astuces écoresponsabilité

Vendredi 11 avril, 9h30-11h ou 14h30-16h ou Samedi 11 avril, 9h-10h30

*Intervenantes : Dr Marion Petelot & Dr Nathalie Ferrand-Leuger*

La planète chauffe et la profession dentaire ne baisse pas les bras. Dans cet atelier, nous allons traquer les fausses bonnes idées, ajuster sans juger nos comportements dans la mesure de nos possibilités et mettre en place des techniques simples pour diminuer l'impact écologique de nos cabinets. Un atelier pratique et interactif.

### MIH : du diagnostic à la prise en charge

Vendredi 11 avril, 9h30-11h ou 14h30-16h

*Intervenant : Dr Laurent Elbeze*

Nous explorerons les étapes nécessaires pour établir un diagnostic étiologique. Nous distinguerons les cas simples des cas complexes. Nous verrons comment mieux comprendre le panel thérapeutique adapté au MIH, tout en définissant une stratégie d'intervention efficace.

### Les praticiens ont la parole

Samedi 11 avril, 9h-10h30

*Intervenante : Dr Nathalie Delphin*

Des questions, une problématique, des idées ? Retrouvons-nous autour de la table pour échanger sur VOTRE pratique professionnelle ! Ensemble, nous trouverons des solutions pour chacun. Vous n'êtes pas seul, le SFCD... toujours à vos côtés !

### Bien-être, remise en forme

Vendredi 11 avril, 14h-14h30

*Intervenant : Association Siel bleu*



## CONFÉRENCES

### VENDREDI 11 ET SAMEDI 12 AVRIL

#### Conférence : 15 points clés pour prendre en charge les MIH en omnipratique

---

**Vendredi 11 avril, 16h30-18h**



#### INTERVENANT : DR PATRICK ROUAS

S'il est un sujet dont on entend régulièrement parler actuellement, c'est bien celui des hypominéralisations molaires incisives, plus connues sous l'acronyme anglo-saxon MIH.

Le secret d'un tel succès dans l'actualité, aussi bien dans la presse grand public que dans les revues scientifiques, tient essentiellement à 6 raisons :

- une anomalie de structure qu'il faut apprendre à diagnostiquer au milieu du cortège des autres défauts tissulaires,
- une atteinte des premières molaires permanentes, dents considérées comme des piliers des arcades en construction,
- une atteinte fréquente mais inconstante des incisives permanentes, générant des souffrances psychologiques qu'il est impératif de résoudre,
- une prévalence flirtant avec les 15%, soit près d'un patient sur 7 atteint de manière plus ou moins sévère, avec des chiffres encore plus importants en France
- un taux d'échec majoré lors de restaurations adhésives,
- une étiologie non élucidée, alimentant les fantasmes.

L'objectif de cette formation est de vous apporter les éléments essentiels permettant une prise en charge adaptée des patients présentant une MIH. De nombreux cas cliniques illustreront les données scientifiques apportées.

Nous aborderons :

- Les principales connaissances scientifiques permettant de répondre aux diverses interrogations de vos patients,
- Les clés permettant de réaliser le diagnostic et de prendre en charge cette anomalie de structure, aussi bien dans les secteurs postérieurs qu'antérieurs.

#### Conférence : la Biodentine : quelles causes je traite ? Comment je traite ?

---

**Samedi 12 avril, 11h-12h30**



#### INTERVENANTE : DR SARAH ATTAL

Le Dr Sarah Attal vous explique en 2 minutes le contenu de sa conférence.

[Vidéo à voir ici](#)

# PARTENAIRES

présents du vendredi 11 au samedi 12 avril



**Gamasonic**  
[www.gamasonic.eu](http://www.gamasonic.eu)



**Gammadis**  
[www.bambach.fr](http://www.bambach.fr)  
 Présent uniquement le vendredi 11 avril



**Jaasp Dentaire**  
[www.jaasp.fr](http://www.jaasp.fr)



**Labodal**  
[www.labodal.com](http://www.labodal.com)



**Laboratoires Pred**  
[www.pred.fr](http://www.pred.fr)



**Orasoptic**  
[www.orasoptic.com](http://www.orasoptic.com)



**SDI**  
[www.SDI.com.au/fr](http://www.SDI.com.au/fr)



**Septodont**  
[www.septodont.fr](http://www.septodont.fr)

*Lanceur d'alertes*



*90 ans d'avance*

## REMERCIEMENTS

### **La Présidente & le comité d'organisation du congrès**

anniversaire des 90 ans du SFCD  
remercie l'ensemble de ses cadres  
et partenaires à cette occasion.

# DEVENEZ ADHÉRENT AU SFCD

## VOTRE ADHÉSION ANNUELLE VOUS PERMET DE BÉNÉFICIER DE L'ENSEMBLE DES SERVICES SFCD

### DISPOSER D'UNE AIDE JURIDIQUE GRATUITE

pour vous accompagner sur vos problématiques quotidiennes avec une juriste spécialisée en droit de la santé

### ADHÉRER À LA MÉDECINE LIBRE

une mutuelle pour vos salariés à tarif préférentiel pour profiter de tous ses avantages et s'engager pour un meilleur système de santé

### MIEUX COMPRENDRE LA CCAM

bénéficier d'un contact privilégié pour répondre aux nouvelles normes CCAM (rédaction de devis, utilisation des codes, formation)

### SE FORMER ET BÉNÉFICIER DE TARIFS PRIVILÉGIÉS

avec notre organisme de formation FFCD [www.sfcd.fr/formation/](http://www.sfcd.fr/formation/)

### AVOIR ACCÈS À UN RÉSEAU DE CONTACTS DE PROXIMITÉ

[www.sfcd.fr/contact/](http://www.sfcd.fr/contact/)

### NOUS RENCONTRER ET PARTICIPER À DES ÉVÉNEMENTS

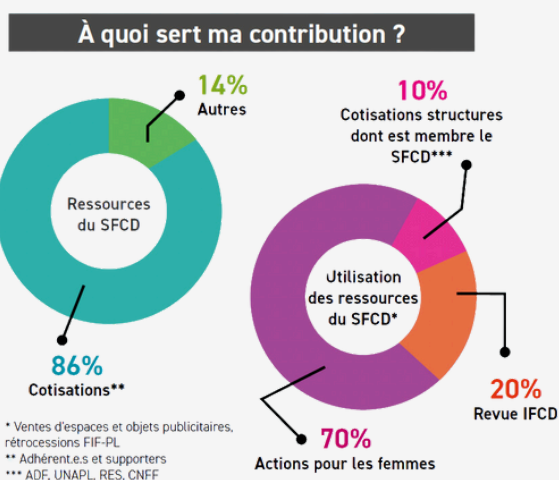
en présentiel et en distanciel sur l'ensemble du territoire (séminaire, webinaire, congrès de l'ADF)

### S'INFORMER DE L'ACTUALITÉ SYNDICALE ET PROFESSIONNELLE

connaître nos actions à travers **des dossiers de fond avec IFCD**, la revue trimestrielle du SFCD : [www.sfcd.fr/actualites/publications/revue-ifcd/](http://www.sfcd.fr/actualites/publications/revue-ifcd/)

### BÉNÉFICIER D'UN SITE INTERNET CLÉS EN MAIN

fiches outils, affichages et courriers, livrets, actualités, sur [www.sfcd.fr](http://www.sfcd.fr)



### Bon à savoir

- ▶ **JE SUIS LIBÉRAL.E :**  
ma cotisation et/ou mon don EST DÉDUCTIBLE de mes frais du cabinet.
- ▶ **SI JE SUIS SALARIÉ.E :**  
je peux DÉDUIRE ma cotisation de mes frais réels.
- ▶ **JE SUIS RETRAITÉ.E :**  
ma cotisation m'ouvre le droit à un CRÉDIT D'IMPÔT.



### Informations et modalités d'adhésion

[www.sfcd.fr](http://www.sfcd.fr)

Syndicat des Femmes Chirurgiens-Dentistes  
 5, rue Elie Barthe - 81 000 Albi, France  
 05 63 47 16 61 - [sfcdinfo@sfcd.fr](mailto:sfcdinfo@sfcd.fr)



# BULLETIN D'ADHÉSION

## Adhérer au SFCD, c'est prendre soin de sa santé et de son bien-être au cabinet

Mon adhésion annuelle me permet de bénéficier de l'ensemble des services SFCD : service juridique gratuit, mutuelle salariée à tarif préférentiel, un réseau de contacts de proximité, se former et bénéficier de tarifs privilégiés, et bien d'autres ! **Bienvenue chez vous !**

Nom, Prénom

Adresse

Code postal  Ville  Date de naissance

E-Mail  Téléphone mobile

### Adresse email impérative pour recevoir votre reçu et vos identifiants

Numéro SIRET  Année de diplôme

1<sup>er</sup> année d'exercice  Mode d'exercice  Libéral  Salarié

Numéro RPPS  Êtes-vous employeur ?

Nom de l'entreprise

Type de l'entreprise : EI, SCM, SCP, SELARL/SELAS  Nombre de salariés

Si vous adhérez au SFCD pour la première fois, merci de cocher cette case

### À compléter et à retourner avec votre règlement

- Femme CD, Supporter homme CD : **350€**
- 1<sup>er</sup> année d'exercice : **110€**
- Étudiant : **gratuit**
- Retraité : **150€**
- Cotisation de soutien (H/F non CD) : **100 €**
- Don supplémentaire :

### Règlement à envoyer par chèque à l'ordre de

SFCD, service adhésions  
5, rue Elie Barthe  
81 000 Albi

IBAN : FR76 1720 6002 1793 0048 3602 007  
BIC : AGRIFRPP872

Date, signature, cachet

### Bon à savoir

- Si je suis **libéral.e**, ma cotisation et/ou mon don est déductible de mes frais du cabinet.
- Si je suis **salarié.e**, je peux déduire ma cotisation de mes frais réels.
- Si je suis **retraité.e**, ma cotisation m'ouvre le droit à un crédit d'impôt.

 Vous pouvez adhérer ou renouveler votre adhésion directement en ligne sur [sfcd.fr/mon-compte/](https://sfcd.fr/mon-compte/) ou en scannant le QR CODE.

Les informations portées sur ce bulletin font l'objet d'un traitement informatisé utile à la gestion du SFCD. Conformément au "règlement général sur la protection des données personnelles" du 25 mai 2018, vous bénéficiez d'un droit d'accès et de rectification aux informations qui vous concernent. Si vous souhaitez exercer ce droit, veuillez nous envoyer un email à [sfcd@sfcd.fr](mailto:sfcd@sfcd.fr), tel : 05 63 47 16 61



