

**DÉLÉGATION AUX DROITS
DES FEMMES DU SÉNAT**

**La santé des femmes
au travail selon
le SFCD**

Note à l'attention de la Commission
Parité Égalité de l'UNAPL



Sommaire

- Introduction : le SFCD répond à la sollicitation de l'UNAPL
- Évaluation des besoins
- Qui prend soin de nous ?
- La santé des femmes chirurgiens-dentistes selon le SFCD
 - la mise en place des conditions de travail favorables
 - la prise en compte de la maternité dans le parcours professionnel
 - la prise en compte du rôle social
 - la lutte contre les violences faites aux femmes
- Les propositions du SFCD en faveur de la santé des femmes au travail
- Les partenariats du SFCD en faveur de la santé de la femme
- Témoignage de Delphine Le Heron, référente nationale SFCD santé des femmes chirurgiens-dentistes
- Bibliographie

Présentation du SFCD

Contacts

- Dr Nathalie Delphin, Présidente SFCD
- Dr Marion Lagunes, Référente Nationale SFCD violences faites aux femmes
- Dr Delphine Le Héron, Référente Nationale SFCD santé des femmes chirurgiens-dentistes
- Sylvie Ratier, juriste SFCD, spécialisée en droit de la santé
- Aurélie Albac, chargée de communication SFCD

Introduction

Le SFCD répond à la sollicitation de la Commission Égalité Parité de l'UNAPL

La délégation aux droits des femmes du Sénat a choisi cette année pour sujet d'étude la « **Santé des femmes au travail** » et a sollicité la Commission Parité égalité de l'UNAPL pour exposer en particulier la situation des femmes exerçant une profession libérale ; la santé étant comprise dans une approche large, comme « **un état de bien-être physique, mental et social** ».

Dans ce cadre, le SFCD déroule dans ce dossier tous les éléments spécifiques sur la santé au travail des femmes chirurgiens-dentistes.

Depuis plus de 88 ans aujourd'hui, les femmes chirurgiens-dentistes, et donc leur santé, sont au cœur des préoccupations du SFCD. Il s'investit pleinement sur ce sujet, mène des réflexions, conduit des actions et formule des propositions.

Vous pourrez ainsi retrouver dans ce livret une évaluation des besoins ainsi que les différentes actions et propositions du SFCD.

Évaluation des besoins

Même si les femmes représentent environ 50% des professionnels libéraux, le processus de féminisation suscite relativement peu d'études et d'analyses, que ce soit au sein même des instances de décision et de régulation des professions médicales, qu'au niveau ministériel ou dans des travaux de recherche en sciences sociales.

Les données statistiques sur les modes d'exercice et les pratiques professionnelles des professions de soins (lieux et temps de travail, durée des consultations et des rendez-vous, prise en charge des gardes et des visites à domicile, nature des prescriptions, caractéristiques sociologiques de la patientèle, etc.) sont désormais sexuées, mais jamais de manière à permettre des analyses fines sur les déterminants des éventuelles spécificités d'exercice des femmes et de leur évolution dans le temps sur leur santé[1].

Par ailleurs, les données sur le travail des femmes en tant que professionnelles libérales sont peu nombreuses et récentes. Le SFCD salue ici le remarquable travail effectué par l'UNAPL à ce sujet.

Gestion temporelle de l'exercice médical : évolution des pratiques	Le modèle de référence : la disponibilité permanente	Des revenus singulièrement inférieurs à ceux des hommes : persistances des inégalités	Gestion de la famille : mutation des rôles avance à petits pas
<ul style="list-style-type: none"> - intégration des contraintes de l'interface travail/famille - faveur donnée aux organisations du travail prévisibles et non chronophages <p>Conséquence : des difficultés inhérentes au modèle libéral qui pèsent sur la santé des professionnelles</p>	<ul style="list-style-type: none"> - nombre d'heures effectuées par semaine au-dessus de 50h - gardes et astreintes récurrentes <p>Conséquence : une pénibilité particulièrement ressentie par les professionnelles</p>	<ul style="list-style-type: none"> - pendant l'exercice - pendant et autour des périodes de maternité - pendant l'accompagnement des enfants et des aînés - au moment de la retraite <p>Conséquence : des revenus moindre qui ne permettent pas aux professionnelles de prendre soin d'elles correctement</p>	<ul style="list-style-type: none"> - 60% des aidants sont des femmes dont la moitié est libérale - maternité & parentalité peu accompagné par des dispositifs adaptés <p>Conséquence : la charge mentale se rajoute à la charge tout court pour peser sur la santé des professionnelles</p>

[1] Lapeyre, Nathalie, et Nicky Le Feuvre. « Féminisation du corps médical et dynamiques professionnelles dans le champ de la santé », Revue française des affaires sociales, no. 1, 2005, pp. 59-81.

Qui prend soin de nous, femmes chirurgiens-dentistes ?

Delphine Le Héron

Nous le savons bien, les TMS (troubles musculosquelettiques), le burn out et d'autres trucs pas super sympa... sont extrêmement présents dans nos cabinets dentaires : peut-être devrions-nous un peu (beaucoup) plus nous écouter.

Le SFCD est là, depuis plus de 80 ans, au côté des femmes chirurgiens-dentistes pour les aider. Nous leur proposons des formations pour les accompagner au quotidien, pour équilibrer leurs vies professionnelles et personnelles et tendre à ce que les Japonais appellent leur IKIGAI, leur raison d'être. Exploiter son potentiel pour s'épanouir. Nous avons un concept au SFCD, celui du poisson rouge et son bocal. Si nous faisons ce que nous savons faire et ce que l'on aime faire, alors la charge de travail ne nous coûte pas !

Prévenir le burn out, gérer les conflits, animer son équipe au quotidien sont des formations qui vous permettent d'identifier des solutions afin d'amener votre pratique vers quelque chose de plus serein. Manager, ça s'apprend !! Des outils existent et le SFCD les met à la disposition des praticiennes, pour qu'elles puissent reprendre la main sur leur cabinet et son fonctionnement, ne plus se sentir... débordées.

Notre corps est notre outil de travail principal. Des douleurs ? Avons-nous des douleurs ? Avec les années, nous sommes de plus en plus à souffrir de ces terribles TMS. Adopter de bonnes postures nous semblent parfois impossible, ingérable. Là aussi, nous pouvons apprendre que de petites modifications de nos habitudes peuvent avoir de grandes répercussions sur notre quotidien. Ne négligeons pas votre corps qui vous parle.

Le SFCD est également avec les femmes chirurgiens-dentistes dans ces coups durs de la vie. À l'occasion d'Octobre rose, le SFCD a mis en place une fiche pratique « J'ai ce truc tout pourri qu'est le cancer du sein ..concrètement, je fais quoi avec mon cabinet ? ». Parce qu'à ce moment-là, on ne sait déjà plus où on est, le SFCD est aussi là pour vous "tenir la main", écouter et reconforter.

Cette action passe également par des sessions de prévention, comme le SFCD le fait lors du congrès de l'ADF, grand rendez-vous annuel de la profession, ou en région : parce que l'autopalpation est l'affaire de toutes. Pour être présentes pour les autres, il faut déjà savoir être présentes pour soi-même, prendre ce temps pour se préserver.

Nous, femmes chirurgiens-dentistes, prenons soin chaque jour de nos patients. Nous sommes présentes au quotidien pour assurer leur bien-être et leur confort. Nous sommes là pour notre équipe, nos familles et toutes les personnes qui nous entourent, mais pensons-nous suffisamment à nous ?

Les perturbateurs endocriniens sont présents un peu partout dans notre environnement. Nous savons désormais qu'ils ne sont pas innocents dans la survenue de certaines pathologies, notamment cancéreuses.

Nos formations aident les femmes chirurgiens-dentistes, mais aussi leurs assistantes dentaires, à les débusquer, à trouver des solutions à leur remplacement. L'écoresponsabilité prend une place de plus en plus grande au sein de nos cabinets. Être un peu plus conscientes des matériaux et produits que nous utilisons au quotidien nous permet d'agir. Le SFCD a été depuis longtemps lanceur d'alerte sur ce sujet, en initiant en 2016, le premier colloque au Sénat sur les PE en dentisterie.

De nouveaux projets pour améliorer nos congés maternités et notre santé d'une manière générale sont en cours. Nos actions politiques nous ont amenées à rencontrer des sénatrices afin d'évoquer avec elles, la possibilité de mettre nos salariées en chômage partiel (comme durant le confinement) durant notre congé. Beaucoup de nos consœurs ne trouvent pas de remplaçant.e.s pendant cette période. Supporter la charge des salaires est quelque chose de très lourd et pèse énormément dans le choix de s'arrêter ou non. Le repos maternel, dans des conditions optimales, est un combat que nous ne lâcherons jamais : entre bébé et cabinet, nous ne devons plus choisir !

Qui prend soin de nous, femmes chirurgiens-dentistes ?

Nous demandons (également comme cela a pu se faire durant le covid) un report des charges, prélèvements et mensualités de prêts sur l'année suivante, nous savons que les revenus vont fatalement être affectés par cet arrêt et donc ils doivent pouvoir être lissés.

Il a été montré que la charge mentale des femmes est telle, qu'elles négligent leur santé au profit de celle de leurs proches (d'après les dernières études axa). Le Président de la République s'est engagé à améliorer le parcours de santé des Femmes et lutter contre l'errance thérapeutique. La ministre Isabelle Rome a dernièrement mis (enfin) en avant la précarité menstruelle, les symptômes prémenstruels et endométriose comme sujets centraux. Ces sujets sont restés trop longtemps tabous. Nous sommes et serons toujours auprès de nos politiques pour accompagner nos consœurs et les femmes en général au quotidien pour améliorer leur vie professionnelle.

En attendant... prenons soin de nous !!!

Si nous sommes LA personne importante pour nous, nous sommes également la personne sans laquelle il ne peut y avoir de soins donnés aux patients !



Cliquer sur l'image pour accéder au document



Selon le SFCD, la santé des femmes au travail passe par...

*Le SFCD répond à la sollicitation de la Commission
Égalité Parité de l'UNAPL*



La mise en place des conditions de travail favorables

Physique, mentale, sécurité, juridique

La prise en compte de la maternité dans leur parcours professionnel

Obtention des droits maternité, amélioration des dispositifs

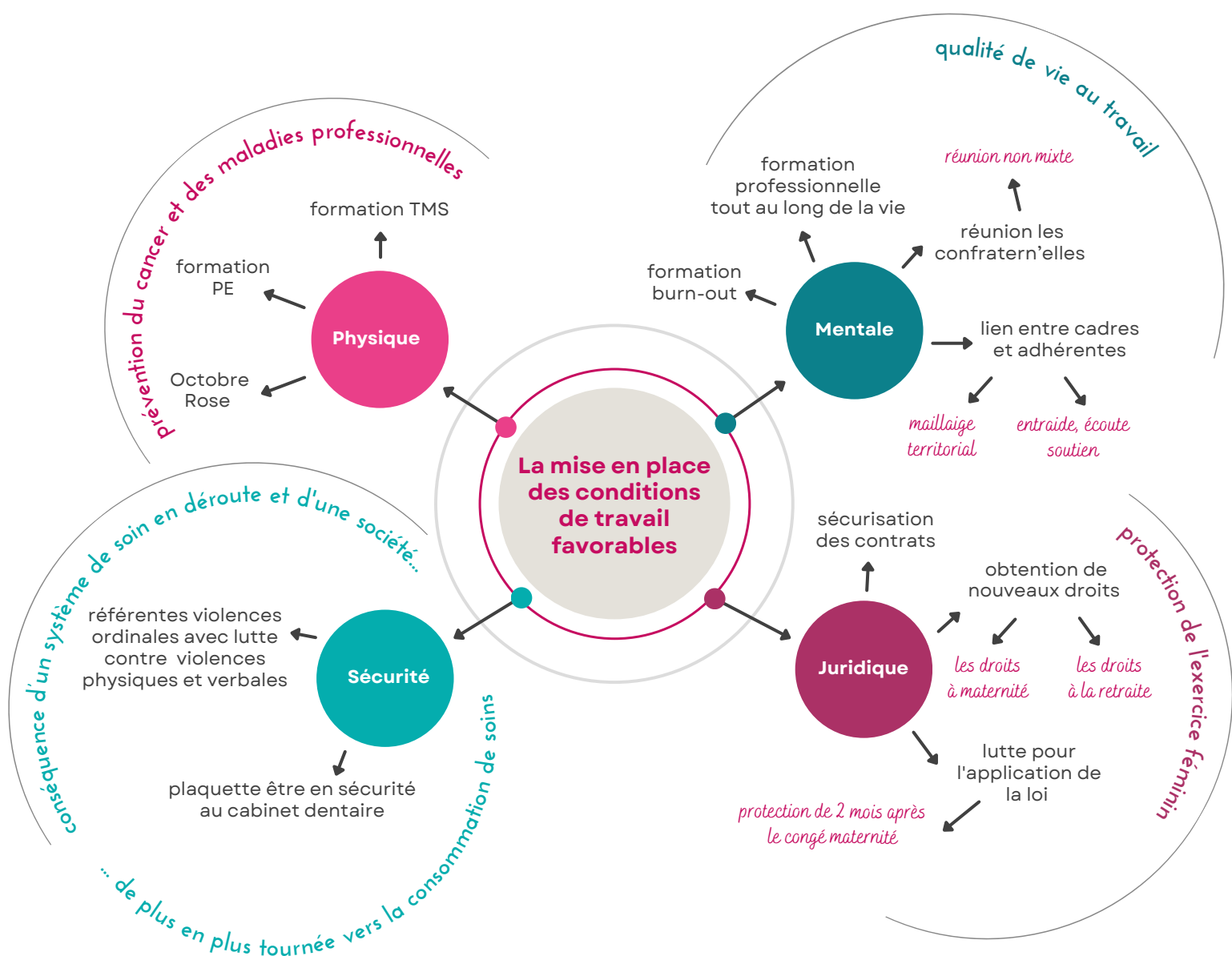
La prise en compte de leur rôle social

Famille, profession, société

La lutte contre les violences qui leur sont faites, car des femmes CD sont aussi victimes

Formation, soutien, accompagnement

... la mise en place des conditions de travail favorables



... la prise en compte de la maternité dans leur parcours professionnel

Entre bébé et cabinet, il ne faut plus choisir!

Les succès du SFCD

Les demandes et combats du SFCD

De 1995 à 2022 :
Obtention de droits à maternité par le SFCD pour toutes les professionnelles libérales

Obtention d'une allocation de repos maternel

Obtention d'un congé maternité avec des indemnités journalières pendant la grossesse et suite à la naissance de l'enfant

Protection de 8 semaines suite au retour au cabinet après le congé maternité

En 2023 : Amélioration des droits à maternité et parentalité selon le SFCD pour tous les professionnels libéraux

Généralisation et officialisation de règles générales concernant les contrats de remplacement pendant la maternité répondant aux contraintes spécifiques de la maternité

Aménagement des charges du cabinet qui continuent à courir pendant la maternité (salaires, abonnements, crédit-bail, prêts, contrats divers ...)

Aménagement des bases forfaitaires de cotisation sociales personnelles de la professionnelle remplacée (sécu, Urssaf, retraite)

Maîtrise des conséquences d'une baisse de l'activité de la professionnelle sur l'exercice financier (quand arrêt en cours d'année) et sur l'année de la reprise (N+1)

Développement de solutions d'accueil des enfants pour permettre l'exercice d'une activité non salariée et favoriser la parentalité au sein du couple

Intégration des frais de garde dans la 2035.



... la prise en compte de leur rôle social

aidants vers les enfants,
les personnes âgées,
les handicapés



La prise en compte de leur rôle social

De leur profession



Soignants

prise en charge des patients en fonction de leurs besoins médicaux

Syndicats, associations et organisations professionnelles, ordre

De la société



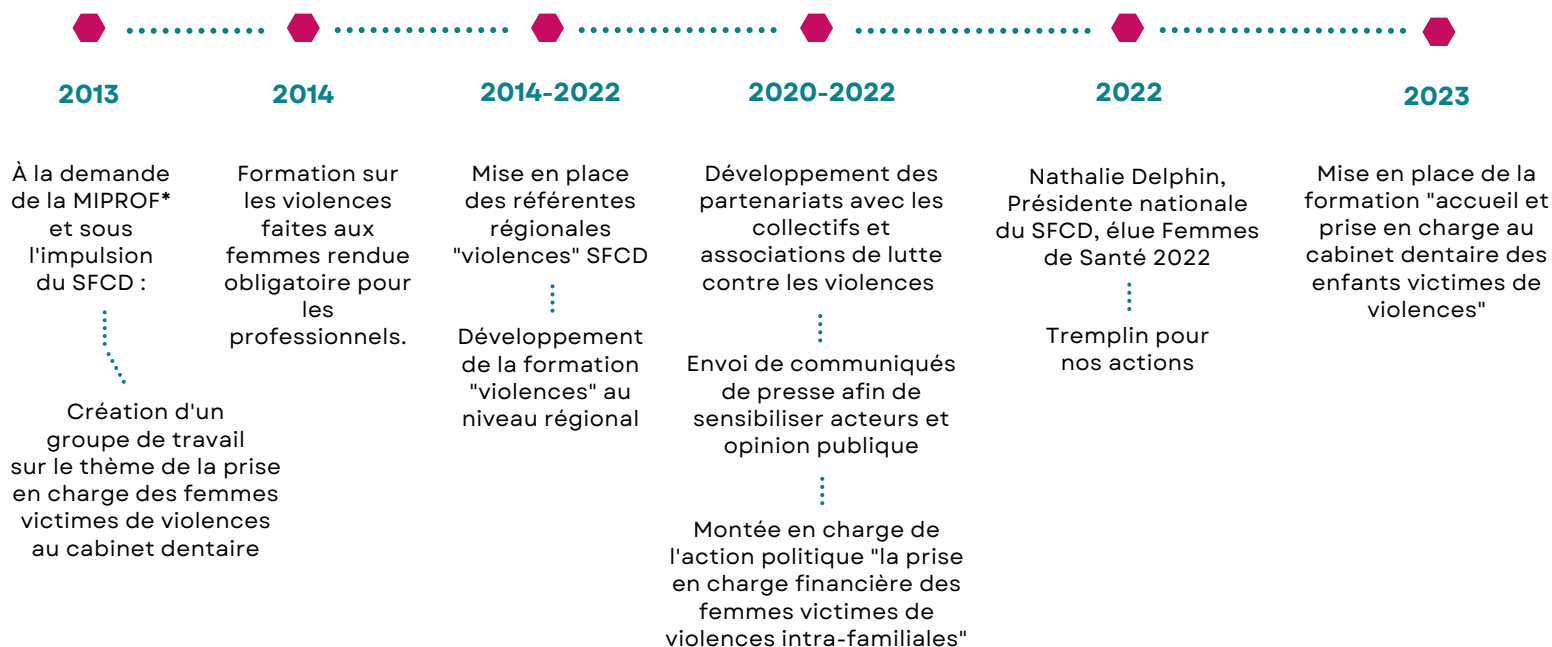
association, œuvres caritatives, mandats électoraux,

Le SFCd est une pépinière de talent.

- Il forme les femmes à la prise de responsabilités professionnelles et extra-professionnelles.
- Il permet aux femmes de dépasser les discriminations sexistes dans leurs choix d'orientations professionnelles.
- Il permet aux femmes de s'imposer dans le milieu professionnel, que ce soit dans leur activité clinique ou scientifique.
- Il permet aux femmes de dépasser leur sentiment d'illégitimité professionnelle.
- Il permet aux femmes de dépasser leur sentiment de culpabilité en leur permettant de concilier vie professionnelle et vie familiale.
- Il permet aux femmes d'être elles-mêmes : ni wonderwoman, ni victime, mais tout simplement femme dans toutes les dimensions qu'elles choisissent.

... la lutte contre les violences qui leur sont faites

Les actions du SFCD dans la lutte contre les violences



10 ans de lutte contre les violences faites aux femmes

- 1 femme sur 10 est victime de violences. Sur environ 20 000 femmes chirurgiens-dentistes, il existe potentiellement **2 000 femmes chirurgiens-dentistes victimes de violences.**
- Les cabinets dentaires sont les premiers maillons de détection des violences faites aux femmes : **70% des coups sont portés au visage, sur la bouche et les dents.**
- Fort de ce constat, le SFCD s'est mobilisé progressivement sur 3 points :



mettre en place et construire des outils à l'attention de l'équipe dentaire



former l'équipe dentaire



améliorer la prise en charge des séquelles bucco-dentaires des femmes victime de violence

10 ans de lutte contre les violences faites aux femmes

Pour pouvoir être acteur il faut avoir les moyens d'agir. Pour le SFCD cela veut dire :

DISPOSER D'UNE BOITE À OUTILS

- affiche,
- fiches réflexe,
- répertoire des signaux d'alertes,
- modèles de certificats et de questionnaires médicaux

DISPOSER DE RELAIS

des chirurgiens-dentistes, vers lesquels se tourner lorsque l'on a des doutes, des interrogations, besoin d'un conseil ou d'une bonne pratique à mettre en œuvre.

Formation des membres de l'équipe dentaire

Les membres de l'équipe dentaires doivent donc être sensibilisés et formés sur ce thème.

- ◆ Déconstruire les préjugés.
- ◆ Apprendre les mécanismes de la violence, de l'emprise, du psycho-trauma.
- ◆ Identifier les signes d'alertes.
- ◆ Connaître les réseaux d'aide de proximité.
- ◆ Maîtriser les bonnes pratiques.

plus de 40
référentes sur
le territoire

Le SFCD s'est donc particulièrement investi au sein du groupe de travail de la MIPROF afin de construire les outils nécessaires aux praticiens, mais a également mis en place un réseau de référentes violences sur tout le territoire.

Tous unis, tous sensibilisés, tous acteurs !

plus de 600
personnes
formées !

"Accueil et prise en charge des femmes victimes de violences au sein du cabinet dentaire"

Formation en présentiel et en région

L'objectif de cette formation est de permettre aux membres de l'équipe dentaire d'être de véritables acteurs de terrain dans la lutte contre ces violences.

Les propositions du SFCD

Le SFCD s'inscrit en faveur de la création d'un Institut de la Santé de la Femme

Le SFCD demande des actions de prévention spécifiques pour les femmes au travail tenant compte des spécificités de leur métier

Le SFCD insiste sur l'obtention de l'amélioration des droits à maternité

Le SFCD revendique l'amélioration des droits à la retraite

Le SFCD demande la réparation financières des séquelles bucco-dentaires des violences faites aux femmes

Le SFCD s'inscrit dans l'égal accès des femmes aux postes à responsabilités dans la société

Partenariats SFCD

sur la thématique de la santé des femmes au travail

Femmes de santé

- Nathalie Delphin, Présidente SFCD, élue Femmes de Santé 2022

- Montée en charge de l'action politique "prise en charge financière des séquelles bucco-dentaires lors des violences intrafamiliales"

MIPROF

2014 : création d'un groupe de travail sur le thème de la prise en charge des femmes victimes de violences au cabinet dentaire

Europa Donna France

Action de prévention contre le cancer du sein : dépistage

CIDFF

Réseau de lutte contre les violences faites aux femmes :

Collaboration avec FFCD : formation "accueil et prise en charge au cabinet dentaire des femmes victimes de violences"

FFCD

Organisme de formation du SFCD dédié à l'ensemble de l'équipe dentaire

Formations "bien-être au cabinet dentaire" et "cabinet écoresponsable"

CNFF

Lutte pour l'élimination des discriminations faites aux femmes et pour l'obtention de leurs droits.

Mobilisation pour que celles-ci obtiennent leur juste place dans leur milieu familial, professionnel, politique et social

Clinique St Jean-de-Dieu

Actions de prévention contre le cancer du sein : dépistage

- le rôle de l'alimentation dans la prévention du cancer du sein

Laboratoire Égalité

2015 : signature du Pacte pour l'égalité dans les professions réglementées

ONU Femmes France

Intégration de la campagne He For She, en faveur de la parité, de l'égalité et de la promotion des femmes au sein de la profession dentaire.

Témoignage sur la santé des femmes chirurgiens-dentistes

Delphine Le Héron, chirurgien-dentiste, installée dans la région Grand Est

Installée en libérale depuis déjà 15 ans, mon implication dans la profession au travers de syndicats, de groupes de discussions et de réunions professionnelles m'a permis de rencontrer différents profils de praticiennes. Ce qui nous rapproche, notre métier, notre amour pour nos patients et cette passion pour leur rendre le sourire. Le cœur de notre quotidien devrait, je dis bien DEVRAIT être ce but exclusif de soigner, soulager et rendre le sourire à nos patients.

Or dans la réalité, notre quotidien est tout autre... Charge mentale propre aux femmes, cette culpabilité qu'on a toutes de ne pas être à la hauteur dans son rôle de femme, de mère, de praticienne, d'employeur...

Les patients sont de plus en plus exigeants, ils savent qu'ils ont des droits (soins gratuits, urgences et permanence de soins...) , ce qui est (peut-être) une bonne chose, mais oublie très majoritairement leurs devoirs (bienséance, politesse, respect de l'autre et de leurs rendez-vous...). La menace d'une plainte est réelle et les praticiennes se sentent... seules.

- Seules face à la violence de la société.
- Seules face à la violence de notre administration toujours plus lourde.
- Seules face à la violence des décisions gouvernementales, qui ont permis ces zones « sous dotées » où la solitude est encore plus grande.
- Seules face à la violence de nos patients, de leurs paroles, leur agressivité, patients qui osent parce qu'elles sont des femmes (et ne parlons pas de nos secrétaires et assistantes).
- Seules face à la violence, de se sentir non considérées et surtout, surtout, surtout, ne pouvoir en référer à personne !

Et, oui, elles gagnent bien leur vie, c'est normal d'avoir toutes ces charges, si tu as des douleurs : tu gères et tu bosses. Tu es enceinte : tu gères. Seules celles qui ont travaillé enceinte jusqu'au bout savent à quel point c'est difficile. Et le plus difficile est sûrement cette épée de Damoclès « Si je dois m'arrêter plus tôt, comment je fais ? » le fameux Show must go on !

Ces confidences de consœurs m'ont donné l'envie de créer un endroit, un lieu où nous pourrions en confiance, partager, se confier et parler de ce qui nous pèse en dehors de tout jugement sociétal, jugement masculin ET féminin..., parce que, parfois, nous pouvons être extrêmement dures même entre nous.

Une femme... naturellement s'oublie. Si, en plus, elle a des préoccupations, elle va faire passer tout le reste avant elle, avant sa santé.

J'avoue avoir été surprise que ce besoin d'échange et de partage soit aussi grand !

Il faut savoir que les chirurgiens-dentistes sont les plus touchés par le suicide, le taux de burn out est considérable. Les TMS nous touchent d'autant plus quand le syndrome dépressif est présent. Les couples sont mis à rude épreuve ! Le divorce ajoute une charge supplémentaire et une autre forme de culpabilité. Nombre de nos consœurs connaissent des situations extrêmement complexes. Partager ses expériences montre que d'autres ont pu les traverser et s'en sortir.

La sororité nous renforce et permet de nous sentir accompagnées, soutenues dans nos démarches et nos projets. Un regard bienveillant de consœurs, même éloignées, même inconnues, est hyper réconfortant.

Alors, nos confrères ont certainement d'autres besoins, mais on ressent vraiment que ce lien social et confraternel est nécessaire pour une profession comme la nôtre aussi solitaire. On peut être réellement seule, sans assistante ou associé. Et même se sentir seule avec « du monde autour » mais du monde qui ne comprend pas forcément nos impératifs. On a besoin d'un endroit pour déposer nos valises, nos doutes, nos craintes, et être entendues, crues et écoutées.



Témoignage sur la santé des femmes chirurgiens dentistes

Une femme... naturellement s'oublie. Si, en plus, elle a des préoccupations, elle va faire passer tout le reste avant elle, avant sa santé. Ce petit truc qui grossit, mais qu'on ne montre pas, avant sa psychologie, cette tristesse au long cours, qu'on sait pathologique, mais qui est cachée par un sourire de façade. Cette douleur qui s'accroît, mais on ne consulte pas, on ne s'arrête pas. Pas de prise en charge, qui va payer les salaires, les frais...

Le SFCd essaye, à son échelle, de répondre aux besoins des femmes chirurgiens-dentistes. Il le fait depuis plus de 80 ans. Ses succès ont contribué à améliorer la santé des femmes chirurgiens-dentistes en améliorant leurs conditions d'exercice. Mais il reste convaincu que c'est en nous y mettant tous ensemble que nous obtiendrons de meilleurs résultats.

**Du chemin reste à faire.
Parcourons-le ensemble !**



Bibliographie

Santé des femmes :

- Octobre Rose, vidéo "une vue, un don" - 01/10/2020
- SFCD soutient Octobre Rose, vidéo "je suis malade, que faire pour mon activité ?" - 14/10/2022
- IFCD 54 : dossier spécial Qualité de Vie au Travail - Hiver 2022
- Le SFCD se bouge contre le cancer du sein - IFCD 56 spécial ADF, p 10
- Webinaire, Évolution des droits des femmes chirurgiens-dentistes libérales et égalité hommes-femmes - 08/03/2023
- Journée Internationale des droits des femmes : quel privilège d'avoir pu la célébrer avec vous ! IFCD 57 - hiver 2023, p 47
- Intervention de Nathalie Delphin sur la charge mentale des femmes lors du colloque "La santé, un domaine féminin ?", organisé par le CNFF - 04/02/2023
- Dossier Syndicalisme, 88 ans d'histoire - IFCD 57 - hiver 2023, p 19 à 41
- Comment prévenir les changements de saison au naturel - IFCD 57 - hiver 2023, p. 51 à 52

Maternité Parentalité :

- L'hommage de Simone Veil au SFCD - 1995
- Les montants actualisés des droits à maternité - 2022
- La fiche explicative des droits à la maternité - 2022
- Grossesse et rupture de collaboration : le SFCD vous soutient - témoignage 2022
- Maternité-Parentalité, **l'intégralité des propositions du SFCD portées par l'UNAPL** - 11/03/2022
- Podcast, "Entretien avec un dentiste", intervention de Nathalie Delphin sur l'évolution du congé maternité des femmes libérales - 22/04/2022
- Article Clinic, Editions CDP - interview de Nathalie Delphin « évolution du congé maternité des femmes libérales » - 02/05/2022
- Indemnités Journalières Maternité, les propositions répétées du SFCD enfin entendues par les administrateurs de la CARCDSF - 27/10/2022
- Article & Communiqué de presse : Réforme des retraites, les femmes chirurgiens-dentistes libérales pénalisées - 01/02/2023
- Podcast, "Entretien avec un dentiste" - intervention de Nathalie Delphin sur la place des femmes en implantologie - janvier à mars 2023

Violences faites aux femmes et aux enfants :

- Référents violences faites aux femmes - 22 septembre 2016
- La véritable histoire du groupe violences faites aux femmes - 23 octobre 2016
- Levée du secret médical et violences faites aux femmes : avec le SFCD, les chirurgiens-dentistes sont prêts - 23/07/2020
- SFCD : 10 ans de lutte - 08 mars 2022



Bibliographie

- Action politique "la prise en charge financière des séquelles bucco-dentaires lors des violences intra-familiales" + article récapitulatif - 21 mars 2022
- Communiqué de presse "le SFCD lance son action politique" - 22 mars 2022
- Protections des enfants victimes de violences intrafamiliales, le SFCD entendu par la députée Mme Santiago - 10/02/2023
- Ensemble, faisons reculer les violences faites aux femmes, 2014, IFCD 33, p 6 et 7
- Séminaire de printemps SFCD accueille Ernestine Ronai coordinatrice nationale MIPROF, 2014, IFCD 34, p 7
- Résultats au questionnaire SFCD sur la prévention des violences faites aux femmes, 2015, IFCD 36, p 8 et 9
- Des référents violences faites aux femmes sont enfin mis en place, 2016, IFCD 37, p 16
- La convention d'Istanbul, 2016, IFCD 37, p 17
- La véritable histoire du groupe violences faites aux femmes, 2016, IFCD 37, p 40
- Violences faites aux femmes, une formation à la fac de Clermont-Ferrand, 2017, IFCD 38, p 15
- Formation FFCD violences faites aux femmes première, 2017, IFCD 38, p 16
- Formation violences faites aux femmes, 2017, IFCD 40, p 5
- Les violences faites aux femmes, ils en parlent aussi, 2017, IFCD 40, p 6
- Violences faites aux femmes, ne réparer rien que le dommage !, 2018, IFCD 42, p 16 et 17
- Petit retour d'expérience formation violences faites aux femmes, 2018, IFCD 44, p 28
- Interview de Jean Valcarcel sur les violences faites aux femmes - 2018, IFCD 44, p 28
- Le psychotrauma, histoire d'une révélation, 2018, IFCD 44, p 29
- Le saviez: la MIPROF, 2018, IFCD 44, p 30
- Les violences sexuelles et atteintes aux mœurs, traitement judiciaire des violences conjugales : des chiffres, 2018, IFCD 44, p 30
- Le Grenelle des violences conjugales : les premières mesures se concrétisent, 2019, IFCD 48, p 32
- Mille et une raison de proposer aussi une prise en charge à l'auteur des violences, 2019, IFCD 48, p 33 et 34
- Violences au cabinet dentaire, 2019, IFCD 48, p 35
- Secret médical et violences faites aux femmes, 2020, IFCD 50, p 18
- Le SFCD lutte contre les violences faites aux femmes, 2021, IFCD 51, p 23
- Chronologie le SFCD lutte contre les violences faites aux femmes, 2022, IFCD 55
- Infographie "la prise en charge financière des séquelles bucco-dentaires lors des violences intra-familiales", 2022
- La prise en charge des soins bucco-dentaires pour les femmes victimes de violences, 2022, IFCD 55
- SFCD : 10 ans de collaboration avec la MIPROF, 2022, IFCD 56 spécial ADF, p 25
- MIPROF : formation complémentaire des référents violences, 2023, IFCD 57, p 9

Bibliographie

Violences envers les praticiens :

- Violences au cabinet, le SFCD soutient les victimes de violences - 20/10/2022

FFCD : les formations "bien-être au cabinet dentaire" et "cabinet écoresponsable"

- **Le cabinet écoresponsable** : "les perturbateurs endocriniens", "santé environnementale et écoresponsabilité"
- **Le bien-être au cabinet dentaire** : "adopter les bonnes postures et les bonnes attitudes de mouvements pour améliorer le soin", "le burn out du professionnel libéral", "comment gérer son stress et se protéger du burn out", "animer son équipe au quotidien", "gérer les conflits"

Partenaires :

- CNFF : <https://www.cnff.fr/>
- CIDFF : <https://fncidff.info/>
- Femmes de Santé : <https://www.femmesdesante.fr/>
- Clinique St Jean-de-Dieu : <https://www.clinique-stjeandedieu.com/>
- Europa Donna France : <https://www.europadonna.fr/>
- ONU Femmes France : <https://www.onufemmes.fr/>
- Laboratoire de l'Égalité : <https://www.laboratoiredelegalite.org/>
- MIPROF : <https://arretonslesviolences.gouv.fr/>
- FFCD : <https://sfcd.fr/formation/>

LE SFCD C'EST QUOI ? C'EST QUI ?

Le SFCD est un syndicat dont l'originalité est de représenter tous les modes d'exercice de la profession de chirurgien-dentiste :

- Libéraux
- Salariés
- Praticiens hospitaliers
 - Universitaires
- Exerçants en centres mutualistes
- Exerçants en dispensaires...

Le bureau du SFCD et son Conseil d'Administration sont spécifiquement féminins.

Le SFCD fonctionne en travail collectif

la participation aux assemblées générales, aux réunions de travail, aux séminaires de réflexion est largement **ouverte aux adhérentes et supporters du SFCD.**

Des débats contradictoires dans un esprit de tolérance, de respect de la parole et d'écoute aboutissent à un positionnement partagé, quel que soit son mode d'exercice.

Tous les cadres sont bénévoles et œuvrent pour la défense de la profession et l'amélioration de la santé bucco-dentaire de nos concitoyens.

Ce travail se fait en coordination avec les autres structures, organisations, institutions professionnelles.



Le SFCD est un syndicat prospectif et dynamique.

Il va au cœur des problèmes pour défendre l'exercice de la profession tout en restant très attaché à la défense de l'éthique selon laquelle la santé n'est pas un commerce.

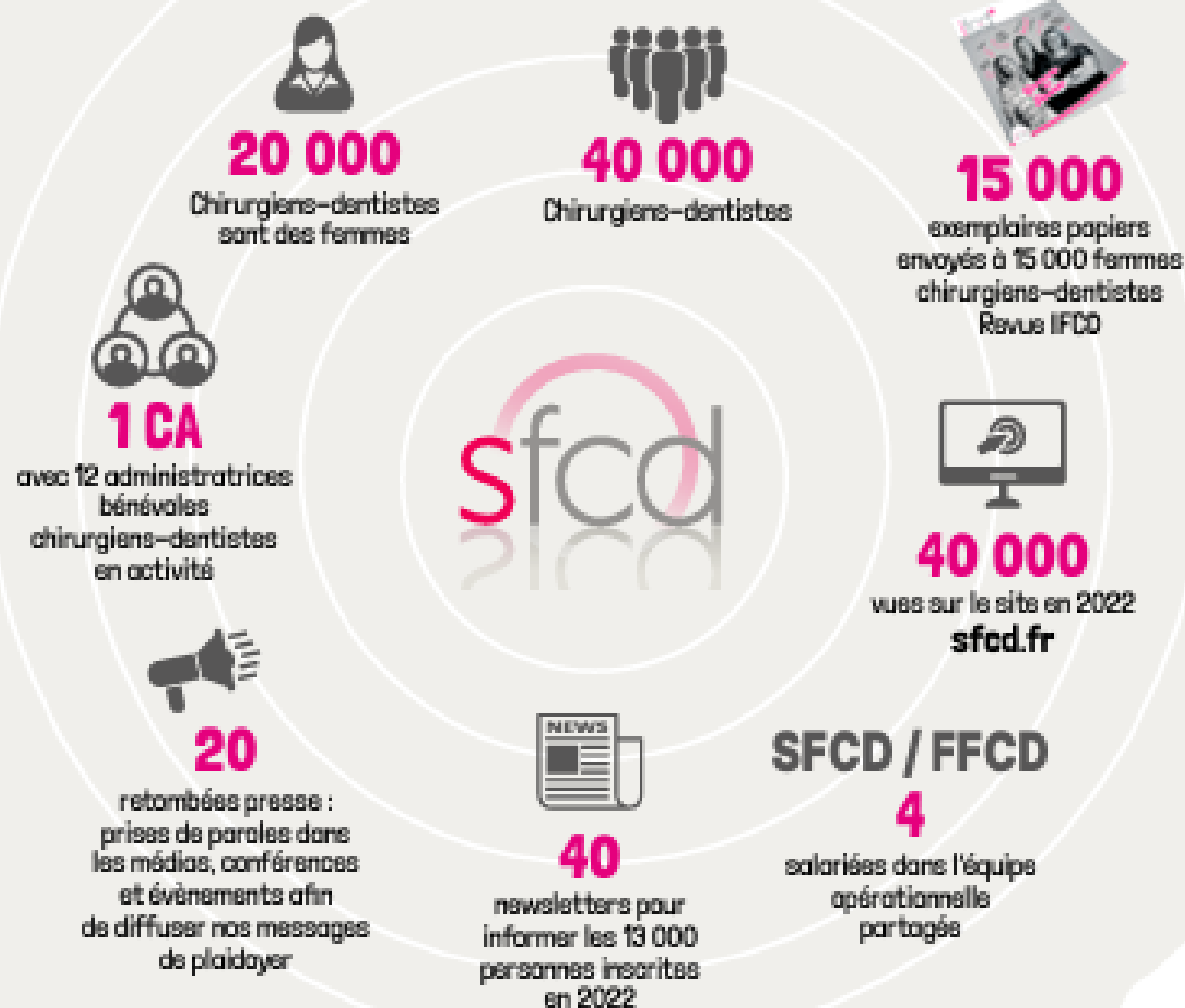
La défense des droits des patients et de la santé publique, faire entendre la voix des femmes et lutter contre toutes les formes de violences, sont ses priorités.

Chaque fois que nécessaire, il fait entendre sa voix pour relayer, directement, sans intermédiaire et sans conflits d'intérêts, les besoins spécifiques des chirurgiens-dentistes auprès des autorités compétentes.

LE SYNDICAT RELAYE DONC 5 AMBITIONS FORTES

- + La maternité et la parentalité
- + La lutte contre les violences faites aux femmes
- + L'organisation des soins dentaires dans les territoires
- + Le secret médical
- + La prévention

Des chiffres clés qui contribuent au rayonnement du SFCD



SFCD, DATE DE CRÉATION : 1935

- Une **gouvernance** spécifiquement **féminine** • Un conseil d'administration avec **12 administratrices** • **19 cadres régionales** de proximité • La **représentation de tous les modes d'exercices** (salariés, libéraux, omnipraticiens, étudiants, hospitaliers, retraités)
- **Exprime haut et fort ses convictions pour garantir une santé bucco-dentaire** au service de toutes et tous
 - Un partenaire de confiance durable et un **défenseur de la profession dentaire**
- **Le mode de diffusion de nos idées** : site Internet, revue IFCD, un organisme de formations (FFCD), réseaux sociaux (Facebook, LinkedIn, Instagram)



Syndicat des Femmes Chirugiens-Dentistes
avril 2023

Présidente SFCd

Dr Nathalie DELPHIN

email : nathalie.delphin@sfcd.fr

tel : 06.11.69.16.06

Référente Nationale SFCd violences faites aux femmes

Dr Marion LAGUNES

email : marion.lagunes@sfcd.fr

tel : 06.82.65.39.81

Référente Nationale SFCd santé des femmes chirurgiens-dentistes

Dr Delphine LE HERON

email : delphine.leheron@sfcd.fr

tel : 06.13.73.40.20

Juriste SFCd

Sylvie RATIER

email : sylvie.ratier@sfcd.fr

tel : 06.30.21.46.57

Chargée de communication SFCd

Aurélie ALBAC

email : aurelie.albac@sfcd.fr

tel : 06.74.07.26.88



SFCd

22 rue de la Grande Armée
75017 PARIS - sfcd.fr



*Suivez nos actualités sur nos
réseaux sociaux*