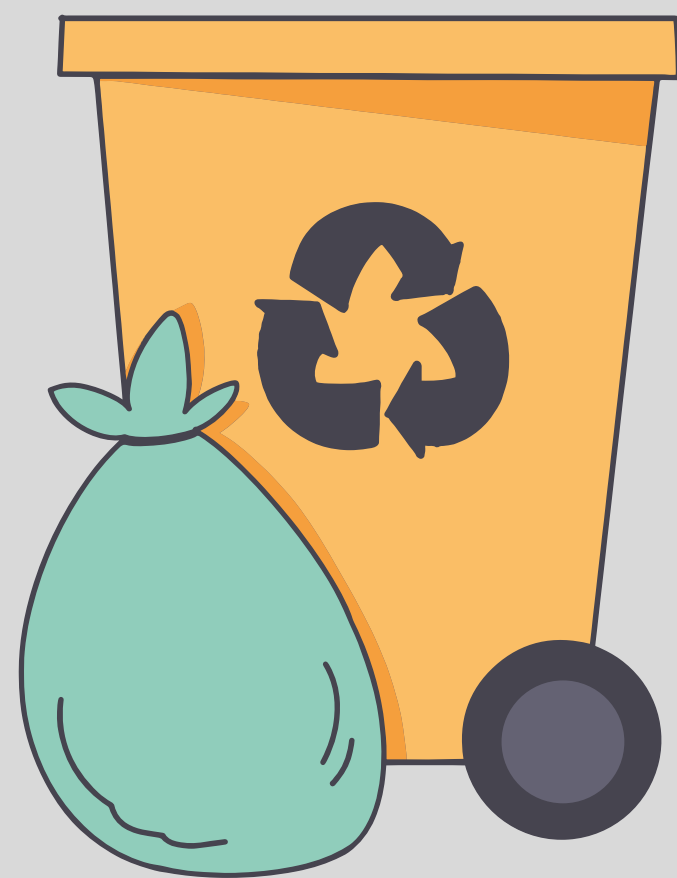




**MINISTÈRE
DE LA TRANSITION
ÉCOLOGIQUE**

*Liberté
Égalité
Fraternité*



Track Déchets, c'est quoi ?

Le SFCD vous accompagne
et vous informe





**MINISTÈRE
DE LA TRANSITION
ÉCOLOGIQUE**

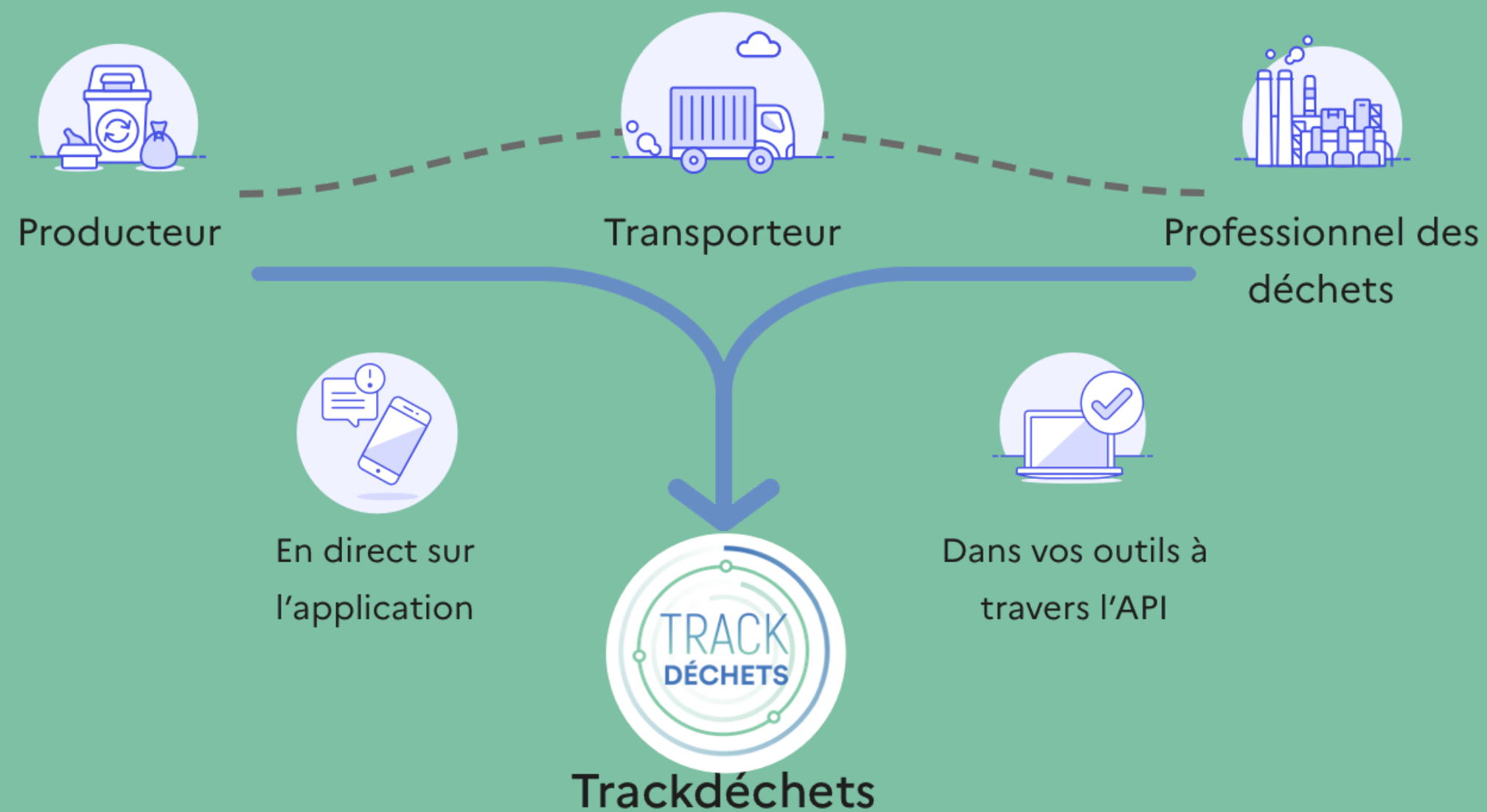
*Liberté
Égalité
Fraternité*

Le Ministère de la Transition
Écologique et Solidaire a mis
en place, depuis le 1er juillet,
la plateforme numérique
TRACK DÉCHETS.

Cette plateforme est **obligatoire** pour tous les producteurs de déchets médicaux. Elle permet de dématérialiser les bordereaux de collecte et de suivi des déchets médicaux, et de sécuriser l'ensemble de la chaîne de traçabilité des déchets.



Votre collecteur de déchets habituel générera et vous présentera les bordereaux sous format numérique, qui seront ensuite validés par le centre de traitement. Vous pourrez alors consulter l'ensemble de vos justificatifs de traçabilité sur votre compte en ligne.



Pour cela, il suffit de créer son compte sur le site de Track Déchets.
Cela ne prend que quelques minutes.

Le SFCD vous propose un tutoriel.



1

ACTIVER SON COMPTE TRACK DÉCHETS

Allez sur le site <https://trackdechets.beta.gouv.fr>

Cliquer sur *Créer un compte*

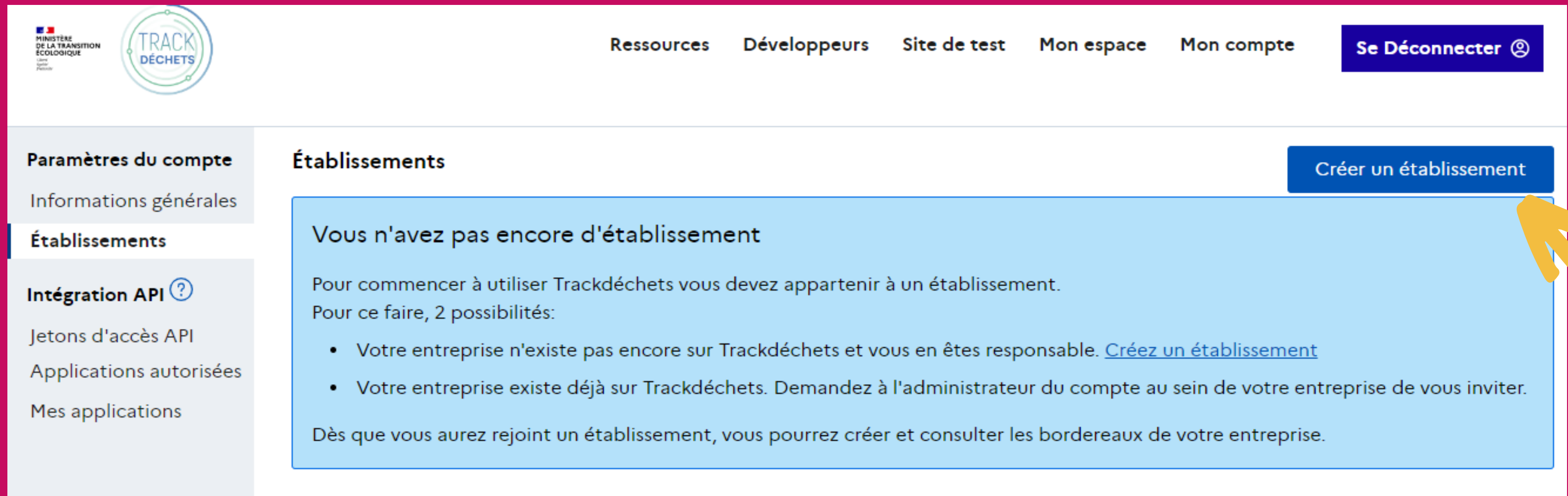
Ajouter vos nom, prénom, adresse email et choisissez un mot de passe

Vous recevrez un mail de confirmation de création de compte. Cliquez sur le lien de ce mail, puis connectez-vous à votre compte via votre adresse email et le mot de passe choisi précédemment

2

AJOUTER VOTRE CABINET

Cliquez sur *Créer un établissement*

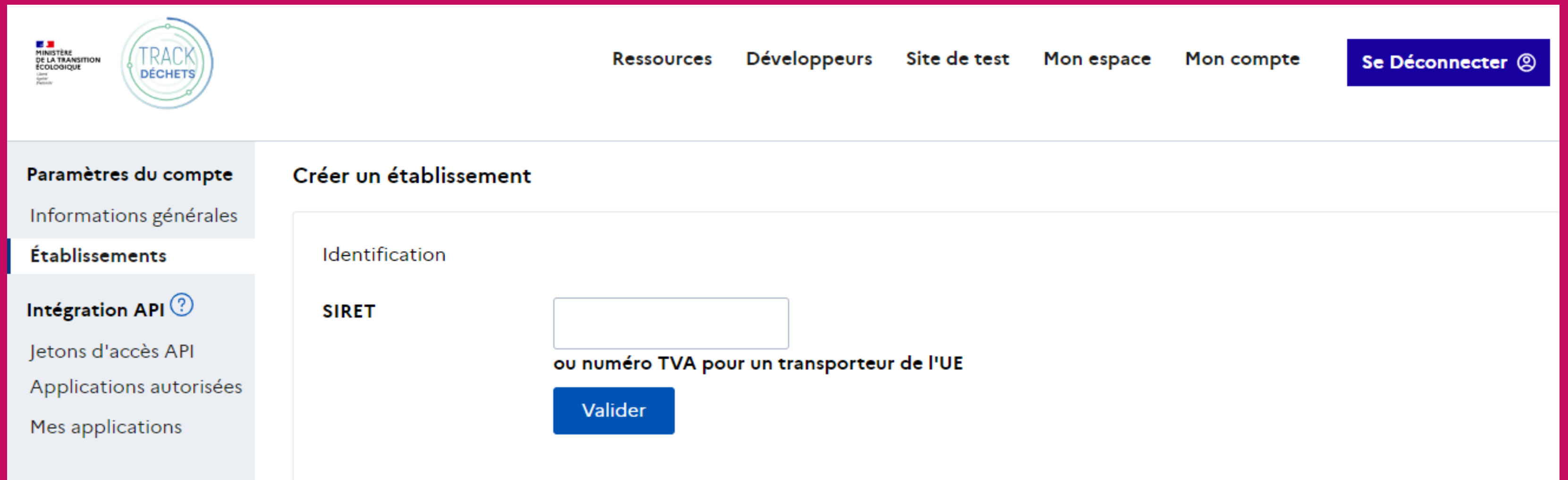


The screenshot shows the Track Déchets user interface. At the top left, there is the logo of the 'MINISTÈRE DE LA TRANSITION ÉCOLOGIQUE' and the 'TRACK DÉCHETS' logo. The top navigation bar includes links for 'Ressources', 'Développeurs', 'Site de test', 'Mon espace', and 'Mon compte', along with a 'Se Déconnecter' button. The left sidebar contains a menu with 'Paramètres du compte', 'Informations générales', 'Établissements', and 'Intégration API'. The main content area is titled 'Établissements' and features a blue box with the text: 'Vous n'avez pas encore d'établissement. Pour commencer à utiliser Trackdéchets vous devez appartenir à un établissement. Pour ce faire, 2 possibilités: • Votre entreprise n'existe pas encore sur Trackdéchets et vous en êtes responsable. [Créez un établissement](#) • Votre entreprise existe déjà sur Trackdéchets. Demandez à l'administrateur du compte au sein de votre entreprise de vous inviter. Dès que vous aurez rejoint un établissement, vous pourrez créer et consulter les bordereaux de votre entreprise.' A yellow arrow points to the 'Créer un établissement' button in the top right corner of the main content area.

2

AJOUTER UN CABINET

Ajoutez votre SIRET et validez



The screenshot shows the 'TRACK DÉCHETS' web interface. At the top left is the logo of the 'MINISTÈRE DE LA TRANSITION ÉCOLOGIQUE' and the 'TRACK DÉCHETS' logo. The top navigation bar includes links for 'Ressources', 'Développeurs', 'Site de test', 'Mon espace', and 'Mon compte', along with a 'Se Déconnecter' button. A left sidebar contains menu items: 'Paramètres du compte', 'Informations générales', 'Établissements' (highlighted), and 'Intégration API' with a help icon. Below 'Intégration API' are sub-items: 'Jetons d'accès API', 'Applications autorisées', and 'Mes applications'. The main content area is titled 'Créer un établissement' and contains an 'Identification' section with a 'SIRET' label, an empty input field, and the text 'ou numéro TVA pour un transporteur de l'UE'. A blue 'Valider' button is positioned below the input field.

2

AJOUTER UN CABINET

La raison sociale, le code NAF et l'adresse s'affichent

Raison sociale	████████████████████
Nom usuel ⓘ (optionnel)	<input type="text"/>
Code NAF	86.23Z - Pratique dentaire
Adresse	████████████████████
Activité	
Profil	<input type="checkbox"/> Producteur de déchets ⓘ <input type="checkbox"/> Installation de Transit, regroupement ou tri de déchets ⓘ <input type="checkbox"/> Installation de collecte de déchets apportés par le producteur initial ⓘ <input type="checkbox"/> Installation de traitement de VHU (casse automobile et/ou broyeur agréé) ⓘ <input type="checkbox"/> Installation de traitement ⓘ <input type="checkbox"/> Transporteur ⓘ <input type="checkbox"/> Négociant ⓘ <input type="checkbox"/> Courtier ⓘ <input type="checkbox"/> Éco-organisme ⓘ
Identifiant GEREP (optionnel) ⓘ	<input type="text"/>
<input type="checkbox"/>	Cet établissement est susceptible de produire des DASRI (déchets d'activité de soins à risques infectieux)

2

AJOUTER UN CABINET

Cochez *Producteur de déchets*, puis *Cet établissement est susceptible de produire des DASRI*, sélectionner *Oui* à l'option *J'autorise l'emport direct de DASRI*, et enfin *Je certifie disposer du pouvoir pour créer un compte au nom de mon entreprise*

- Profil**
- Producteur de déchets ?
 - Installation de Transit, regroupement ou tri de déchets ?
 - Installation de collecte de déchets apportés par le producteur initial ?
 - Installation de traitement de VHU (casse automobile et/ou broyeur agréé) ?
 - Installation de traitement ?
 - Transporteur ?
 - Négociant ?
 - Courtier ?
 - Éco-organisme ?

Identifiant GEREPE
(optionnel) ?

Cet établissement est susceptible de produire des DASRI (déchets d'activité de soins à risques infectieux)

J'autorise l'emport direct de Dasri

Oui Non

En sélectionnant "oui", j'atteste avoir signé une convention avec un collecteur pour mes DASRI et j'accepte que ce collecteur les prenne en charge sans ma signature (lors de la collecte) si je ne suis pas disponible. Dans ce cas, je suis informé que je pourrai suivre les commandes sur Trackdéchets et disposer de leur archivage sur la plateforme. Je pourrai modifier ce choix ultérieurement.

Je certifie disposer du pouvoir pour créer un compte au nom de mon entreprise

3

FINALISER LA CRÉATION

Cliquez sur *Créer*

NB : Vous pourrez toujours modifier vos coordonnées et vos choix ultérieurement

Et voilà, c'est fait !

