

CCAM  
DENTAIRE

# CCAM DENTAIRE

Classification Commune des Actes Médicaux

## ÉVOLUTION DE LA CONVENTION 2018 / 2023

V68

Les  
modifications au  
1<sup>er</sup> janvier 2022



## Formations pour l'équipe dentaire

### La nouvelle convention complexifie considérablement l'application de la CCAM.

**Afin d'éviter des sanctions dues à une mauvaise utilisation de la CCAM,  
le FFCD édite ce Livret.**

Ce livret est le fruit du Dr Marie Brasset, chirurgien-dentiste,  
experte de la CCAM.

Ce gros travail de compilation ainsi maqueté vous accompagnera  
dans votre exercice quotidien en permettant une lecture et  
une compréhension facile et rapide de la CCAM  
avec la grille de la nouvelle convention.

**Pour l'utiliser correctement, il nécessite un apprentissage  
en suivant les formations CCAM du FFCD.**

#### AVERTISSEMENT

Ce livret constitue une lecture de de la convention 2018/2023 nationale (Arrêté du 20 août 2018)  
organisant les rapports entre les chirurgiens-dentistes libéraux et l'assurance maladie.

Sous réserve de la convention et de l'inscription préalable des actes à la liste visée à l'art L 162-1-7  
du Code de la Sécurité Sociale par décision de l'UNACM et de l'avis de la HAS.

La CCAM est évolutive, avec ses multiples versions et publications. Tous les éléments présentés dans ce livret ont uniquement une valeur informative et  
ne peuvent être considérés comme des documents faisant juridiquement et scientifiquement foi. Les informations communiquées dans ce livret n'en-  
gagent pas la responsabilité de son auteur, bien que son objectif soit de diffuser des informations actualisées et exactes.

Son auteur ne peut être tenu responsable d'erreurs ou d'éventuels dommages directs ou indirects pouvant découler de l'utilisation de ce livret. Pour  
garantir le résultat, son auteur s'efforcera de corriger les erreurs qui lui seront signalées.

FFCD ne peut également être tenu responsable d'erreurs ou d'éventuels dommages directs ou indirects pouvant découler de l'utilisation de ce livret.

TOUTE REPRODUCTION, MÊME PARTIELLE EST INTERDITE.



## LE FFCD EST CERTIFIÉ QUALIOPi

Cette certification, vous permettra  
de faire prendre en charge votre  
formation FFCD par les OPCO et le FIF PL.

A compter du 1<sup>er</sup> janvier 2022,  
seuls les organismes de formation  
certifiés Qualiopi pourront voir  
leurs formations prise en charge  
par les financeurs.

La certification Qualiopi assure :

- La conformité aux différentes exigences de qualité
- Notre reconnaissance auprès des organismes financeurs
- La personnalisation de nos formations en fonction des profils
  - L'utilisation de méthodes pédagogiques innovantes et efficaces
  - De bonnes conditions d'accueil et d'accompagnement des stagiaires
  - Une démarche qualité dédiée et adaptée
- L'intervention de professionnels compétents
- La veille permanente dans notre secteur de formation
- Un processus d'amélioration de nos formations



2 Chemin de la Pépinière  
31270 Villeneuve-Tolosane

## Sommaire

- **Modification des bases de remboursement**..... p.4
- **Modification des notes de facturation**..... p.5
- **Modification RC**..... p.6
- **Modification des plafonnements d'honoraires** ..... p.6
- **Couronne** ..... p.7
- **Prothèse adjointe** ..... p.7
  - Prothèse amovible partielle définitive à châssis métallique
  - Prothèse amovible complète à châssis métallique
  - Dent contreplaquée sur prothèse à châssis métallique (suppléments)
  - Réparation sur châssis métallique : adjonction dent ou crochet (soudé)
- **Prothèse réparation** ..... p.10
  - Réparation du Chassis métallique
- **Paniers de soins**..... p.11

#### VOTRE CONTACT FORMATION

**Dr Marie Brasset**

Formatrice FFCD  
et référente CCAM SFCD

[marie.brasset@sfcd.fr](mailto:marie.brasset@sfcd.fr)

06 37 04 91 96



## LES MODIFICATIONS DES BASES DE REMBOURSEMENT

**V68**

 Les  
modifications au  
1<sup>er</sup> janvier 2022

### RESTAURATION

- Augmentation des Base de Remboursement des restaurations, obturations de cavités, conformément et comme prévu par la convention de 2018-2023.
- Pas de revalorisation de HBMD047 (2 angles).
- C'est la dernière étape des revalorisations des actes de reconstitutions.

Code	Libellé Restauration d'une dent d'un secteur :	AMO Base de remb. (€) 01/01/2020
HBMD058	Incisivoacanin sur 1 face par matériau inséré en phase plastique, sans ancrage radiculaire	29,30
HBMD050	Incisivoacanin sur 2 faces par matériau inséré en phase plastique, sans ancrage radiculaire	50,00
HBMD054	Incisivoacanin sur 3 faces ou plus par matériau inséré en phase plastique, sans ancrage radiculaire	65,50
HBMD044	Incisivoacanin sur 1 angle par matériau inséré en phase plastique, sans ancrage radiculaire	65,50
HBMD053	Prémolomolaire sur 1 face par matériau inséré en phase plastique, sans ancrage radiculaire	29,30
HBMD049	Prémolomolaire sur 2 faces par matériau inséré en phase plastique, sans ancrage radiculaire	50,00
HBMD038	Prémolomolaire sur 3 faces ou plus par matériau inséré en phase plastique, sans ancrage radiculaire	65,50

### COURONNE

- La base de remboursement des couronnes dento-portées passent à 120 €, conformément et comme prévu par la convention de 2018-2023.
- Seule la couronne implantoportée reste à 107,50 €.
- C'est la dernière étape des revalorisations des actes prothétiques.

Code	Libellé Pose d'une couronne dentaire dentoportée :	AMO Base de remb. (€) 01/01/2020
HBLD734	Céramométallique sur une molaire	120,00
HBLD403	Céramométallique	120,00
HBLD318	En alliage précieux	120,00

## LES MODIFICATIONS DES NOTES DE FACTURATION

**V68**

 V68 - Les  
modifications au  
1<sup>er</sup> janvier 2022

### DÉTARTRAGE

- Le détartrage (HBJD001) le jour et durant les 6 mois suivant un assainissement parodontal (HBJA003, HBJA171, HBJA634) à l'arcade concernée est clairement défini : le cumul des actes est non facturable.

Code	Libellé Détartrage et polissage des dents :
HBJD001	<b>FACTURATION :</b> - deux actes au plus peuvent être facturés par période de 6 mois ; - un détartrage complet doit être réalisé en 1 ou 2 actes maximum.  <b>NON FACTURABLE :</b> - pour la même arcade, avec un acte de DSR (HBJA003, HBJA171, HBJA634) à la date de réalisation du DSR et dans les 6 mois qui suivent la réalisation du DSR

### ASSAINISSEMENT

Code	Libellé Assainissement parodontal [détartrage-surfçage radiculaire] [DSR] sur :
HBJA003 HBJA171 HBJA634	1 sextant 2 sextants 3 sextants ou plus  <b>INDICATION :</b> - selon l'avis HAS n° 2018.0062/AC/SEAP du 19 décembre 2018 - traitement de première intention, non chirurgical, des formes chroniques et agressives des parodontites  <b>FACTURATION :</b> - quelle que soit la technique  <b>NON FACTURABLE :</b> L'acte de détartrage (HBJD001) réalisée sur la même arcade que les sextants traités par DSR, est non facturable à la date de réalisation du DSR et dans les 6 mois qui suivent. Non associable, dans les 6 mois, à un acte de détartrage réalisé sur la même arcade que les sextants traités par DSR  <b>PRISE EN CHARGE LIMITÉE :</b> - à un traitement initial et à un traitement complémentaire en cas de persistance des lésions, par période de 3 ans - aux patients diabétiques, en ALD pour cette affection

## LES MODIFICATIONS RC

**V68**

 V68 - Les modifications au 1<sup>er</sup> janvier 2022

### PROTHÈSE DENTAIRE

- Suppression du RC pour l'acte : HBLD030.
- La condition de prise en charge est : prothèse complète.

Code	Libellé Pose d'une prothèse dentaire complète :
HBLD030	transvissée implantoportée La prothèse complète doit remplacer toutes les dents remplaçables sur l'arcade édentée.

## LES MODIFICATIONS DES PLAFONNEMENTS D'HONORAIRES

### PROTHÈSE AMOVIBLES À CHÂSSIS MÉTALLIQUE

- Le plafonnement des honoraires s'étend dorénavant aux prothèse amovibles à châssis métallique.
- Toute la prothèse amovible - partielle et complète - à châssis métallique - pose, adjonction, réparation - entre dans le plafonnement avec des honoraires limites de facturation et dans le panier de soins maîtrisé.

## LES MODIFICATIONS D'HONORAIRES

**V68**

 V68 - Les modifications au 1<sup>er</sup> janvier 2022

### COURONNE

- Revalorisations de la Base de Remboursement pour les couronnes dento-portée à ED libre, qui passe de 107,50 € à 120 €.

Cela concerne :

Code	Libellé Couronnes dento-portée :
HBLD 734 HBLD 403 HBLD 318	Couronne céramométallique sur molaire Couronne céramocéramique Couronne en alliage précieux  A NOTER : • La couronne implantoportée HBLD 418 reste donc à une BR de 107,50 € • Toutes les couronnes dentoportés ont une BR de 120 € • Ce sont les dernières revalorisations des honoraires pour la prothèse conjointe prévues par la convention 2018-2023.

### PROTHÈSE ADJOINTE

Toute la prothèse amovible, (partielle et totale), à châssis métallique (pose, adjonction, réparation) entre dans le plafonnement avec des honoraires limités de facturation et le panier de soin maîtrisé.

Cela concerne :

#### ■ PROTHÈSE AMOVIBLE PARTIELLE DÉFINITIVE À CHÂSSIS MÉTALLIQUE

Code	Libellé Pose d'une prothèse amovible définitive à châssis métallique, comportant :	AMO Base de remb. (€) 01/01/2020	Honoraires limites de facturation (€) Modification au :	Panier
			1 <sup>er</sup> janvier 2022	
HBLD 131	1 à 3 dents	193,50	1100	Maîtrisé
HBLD 332	4 dents	204,25	1200	Maîtrisé
HBLD 452	5 dents	215	1240	Maîtrisé
HBLD 474	6 dents	225,75	1281	Maîtrisé
HBLD 075	7 dents	236,50	1315	Maîtrisé
HBLD 470	8 dents	247,25	1365	Maîtrisé
HBLD 435	9 dents	258	1400	Maîtrisé
HBLD 079	10 dents	268,75	1430	Maîtrisé
HBLD 203	11 dents	279,50	1450	Maîtrisé
HBLD 112	12 dents	290,25	1500	Maîtrisé
HBLD 308	13 dents	301,00	1520	Maîtrisé

## LES MODIFICATIONS D'HONORAIRES

**V68**

 V68 - Les modifications au 1<sup>er</sup> janvier 2022

### PROTHÈSE AMOVIBLE COMPLÈTE À CHÂSSIS MÉTALLIQUE

Code	Libellé Pose d'une prothèse amovible complète :	AMO Base de remb. (€) 01/01/2020	Honoraires limites de facturation (€)	Panier
			Modification au : 1 <sup>er</sup> janvier 2022	
HBLD 047	définitive unimaxillaire à châssis métallique	311,750	1600	Maîtrisé
HBLD 046	définitive bimaxillaire à châssis métallique	623,50	3600	Maîtrisé
HBLD 048	définitive bimaxillaire 1 à plaque base résine 1 à châssis métallique	494,50	2800	Maîtrisé

### DENT CONTREPLAQUÉE SUR PROTHÈSE À CHÂSSIS MÉTALLIQUE (SUPPLÉMENTS)

Code	Libellé Supplément pour pose d'une dent contreplaquée ou massive à une prothèse amovible sur châssis métallique	AMO Base de remb. (€) 01/01/2020	Honoraires limites de facturation (€)	Panier
			Modification au : 1 <sup>er</sup> janvier 2022	
YYYY 159	1 dent	32,25	100	Maîtrisé
YYYY 329	2 dents	64,50	200	Maîtrisé
YYYY 258	3 dents	96,75	300	Maîtrisé
YYYY 259	4 dents	129	392	Maîtrisé
YYYY 440	5 dents	161,25	470	Maîtrisé
YYYY 447	6 dents	193,50	540	Maîtrisé
YYYY 142	7 dents	225,75	635	Maîtrisé
YYYY 158	8 dents	258	702	Maîtrisé
YYYY 476	9 dents	290,25	750	Maîtrisé
YYYY 079	10 dents	322,50	810	Maîtrisé
YYYY 184	11 dents	354,75	840	Maîtrisé
YYYY 284	12 dents	387	860	Maîtrisé
YYYY 236	13 dents	419,25	880	Maîtrisé
YYYY 353	14 dents	451,50	900	Maîtrisé

## LES MODIFICATIONS D'HONORAIRES

**V68**

 V68 - Les modifications au 1<sup>er</sup> janvier 2022

### RÉPARATION SUR CHASSIS MÉTALLIQUE : ADJONCTION DENT OU CROCHET (SOUDÉ)

Code	Libellé Adjonction ou changement d'élément soudé d'une prothèse dentaire amovible sur châssis métallique	AMO Base de remb. (€)	Honoraires limites de facturation (€)	Panier
			Modification au : 1 <sup>er</sup> janvier 2022	
HBMD 249	1 élément	43	150	Maîtrisé
HBMD 292	2 éléments	86	210	Maîtrisé
HBMD 188	3 éléments	129	290	Maîtrisé
HBMD 432	4 éléments	172	350	Maîtrisé
HBMD 283	5 éléments	215	417	Maîtrisé
HBMD 439	6 éléments	258	456	Maîtrisé
HBMD 425	7 éléments	301	500	Maîtrisé
HBMD 444	8 éléments	344	550	Maîtrisé
HBMD 485	9 éléments	387	600	Maîtrisé
HBMD 410	10 éléments	430	650	Maîtrisé
HBMD 429	11 éléments	473	700	Maîtrisé
HBMD 281	12 éléments	516	750	Maîtrisé
HBMD 200	13 éléments	559	800	Maîtrisé
HBMD 298	14 éléments	602	875	Maîtrisé

## LES MODIFICATIONS D'HONORAIRES

**V68**

 V68 - Les modifications au 1<sup>er</sup> janvier 2022

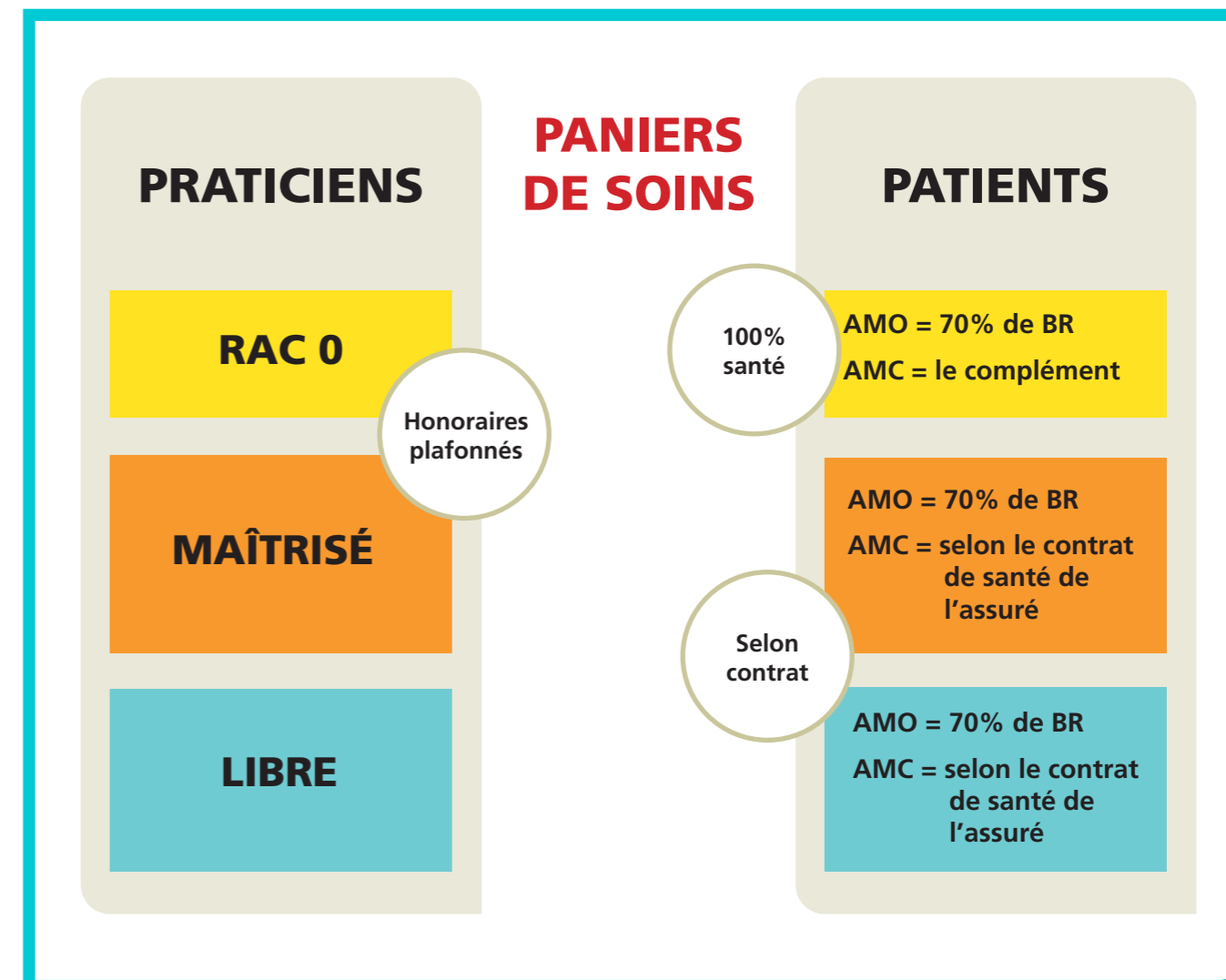
### PROTHÈSE RÉPARATION

#### ■ RÉPARATION DU CHASSIS MÉTALLIQUE

Code	Libellé Réparation d'une fracture de châssis métallique de prothèse dentaire amovible :	AMO Base de remb. (€)	Honoraires limites de facturation (€)	Panier
			Modification au : 1 <sup>er</sup> janvier 2022	
HBMD 008	sans démontage d'éléments	32,25	121	Maîtrisé
HBMD 002	avec remontage d'1 élément	38,70	145	Maîtrisé
HBMD 488	avec remontage de 2 éléments	45,15	184	Maîtrisé
HBMD 469	avec remontage de 3 éléments	51,60	225	Maîtrisé
HBMD 110	avec remontage de 4 éléments	58,05	250	Maîtrisé
HBMD 349	avec remontage de 5 éléments	64,50	280	Maîtrisé
HBMD 386	avec remontage de 6 éléments	70,95	300	Maîtrisé
HBMD 339	avec remontage de 7 éléments	77,40	325	Maîtrisé
HBMD 459	avec remontage de 8 éléments	83,85	350	Maîtrisé
HBMD 438	avec remontage de 9 éléments	90,30	375	Maîtrisé
HBMD 481	avec remontage de 10 éléments	96,75	400	Maîtrisé
HBMD 449	avec remontage de 11 éléments	103,20	420	Maîtrisé
HBMD 312	avec remontage de 12 éléments	109,65	430	Maîtrisé
HBMD 289	avec remontage de 13 éléments	116,10	440	Maîtrisé
HBMD 400	avec remontage de 14 éléments	122,55	450	Maîtrisé

## PANIER DE SOINS

**V68**

 V68 - Les modifications au 1<sup>er</sup> janvier 2022


#### Notes

# EN 2022 NOUS NOUS FORMONS AVEC LE FFCD



Le FFCD c'est :

- Des formations construites **AVEC les chirurgiens-dentistes** **POUR les cabinets dentaires**
- Des formations dans **VOTRE région et à distance**, pour être au plus près de vous
- Des formations qui **ÉVOLUENT** avec notre métier
- Des formations obligatoires pour les **assistant.es et les chirurgiens-dentistes**
- Des formations sur le **BIEN-ETRE** de l'équipe dentaire, une priorité pour FFCD
- Des formations où la **démarche pédagogique allie apport théorique, cas pratiques et cliniques**
- Des **supports de cours pratiques** qui vous accompagnent tout au long de l'année
- Des formations à **taille humaine** pour un meilleur échange avec le groupe, le formateur et une écoute personnalisée.

## FFCD, CRÉÉ EN 2007 PAR LE SFCD, EST UNE ASSOCIATION SANS BUT LUCRATIF

Administré par des chirurgiens-dentistes issus de tout mode d'exercice, le FFCD vous propose des formations animées par une équipe de formateurs professionnels experts dans leur domaine.

### LA PRIORITÉ DU FFCD

Répondre aux besoins des professionnels dentaires sur les territoires, qu'ils soient chirurgiens-dentistes, assistant(e)s dentaires ou secrétaires.  
Les accompagner aux changements de pratique.

### LES VALEURS DU FFCD

- L'éthique médicale centrée sur la relation humaine
- La prévention par la formation : prévention de difficultés administratives, prévention de pathologies du chirurgien-dentiste
  - L'ouverture des horizons thérapeutiques

# FFCD

## Formations pour l'équipe dentaire



**Qualiopi**  
processus certifié

REPUBLIQUE FRANÇAISE

La certification qualité a été délivrée au titre de la catégorie d'action suivante :  
- Actions de formation

# ffcd

formation

**FFCD Secrétariat**  
**Permanence téléphonique**

**05 63 47 16 61**

**Lundi matin et jeudi matin**  
**de 9h00 à 13h00**

[ffcd.secretariat@gmail.com](mailto:ffcd.secretariat@gmail.com)

5 rue Elie Bathe  
81000 Albi



[sfdc.fr/  
formation/](https://sfdc.fr/formation/)

## Les mots clés du ffcd

Ouverture, curiosité,  
exercice sécurisé,  
évolution des pratiques,  
convivialité, réactivité,  
prendre soin de soi,  
....

**FFCD DÉCOUVREZ TOUTES NOS FORMATIONS SUR [SFCD.FR/FORMATION](https://sfdc.fr/formation/)**